

## LEGENDA

Limite area intervento in progetto:

Cantiere estrattivo: mq: 82720.26

Discarica mineraria: mq: 42280.66

Limite intervento di cui al progetto

autorizzato con D.G.R. n° 25/34  
L. 22/25/2012

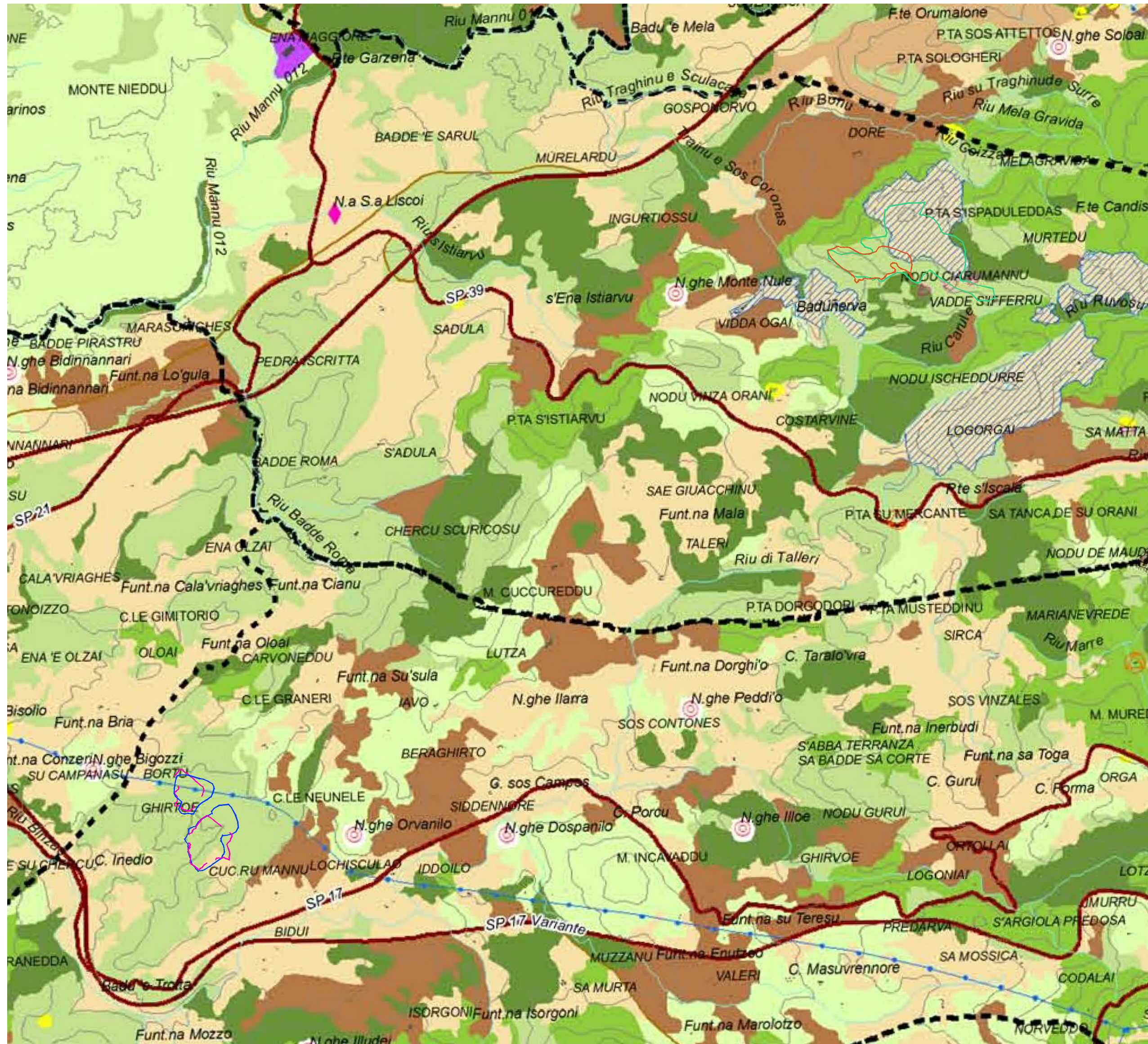
del 22/05/2018  
 Continua a trattare con 111936 05

Dispendio per la prima estrazione: 57378.94

Discarica mineraria: mq: 57972.94

Area di scavo nel progetto autorizzato

Area di scavo nel progetto in istruttoria

**MAFFEI SARDA SILICATI S.p.A.**

REGIONE SARDEGNA - PROVINCIA DI NUORO  
COMUNI DI ORANI E SARULE

PROGETTO: VALUTAZIONE DI IMPATTO AMBIENTALE  
Rinnovo della Concessione Mineraria Monte Cuccureddu  
progetto di prosecuzione della coltivazione mineraria e di recupero ambientale  
nei cantieri di Cuccuru Mannu e Ispaduleddas  
Concessionario: Maffei Sarda Silicati S.p.A.

OGGETTO: PPR

IL COMMITTENTE:

## I PROGETTISTI:

DATA	SCALA	ELAB. N°	REVISORE	DATA REVISIONE	N° REVISIONE
Febbraio 2023	scala 1:25.000	<b>A5</b>			